



 **pelzer**
FÖRDER- & LAGERTECHNIK

Service total.

Linde Material Handling

Linde

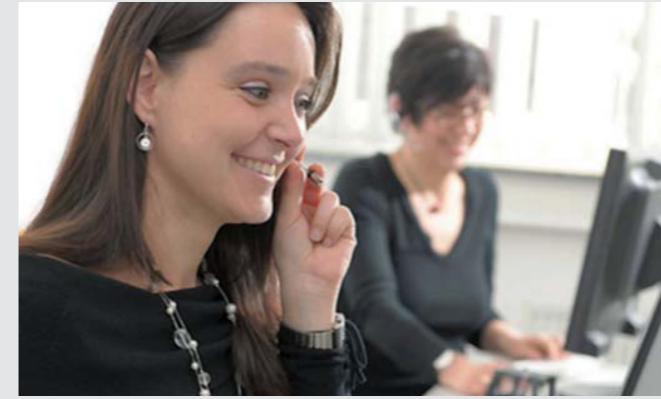
Fordern Sie uns – wenn es um Fördertechnik geht!

In den letzten 40 Jahren haben wir uns kontinuierlich zu dem Unternehmen entwickelt, das wir heute darstellen: Einer der führenden Anbieter und Service-spezialisten im Bereich Förder- und Lagertechnik. Es ist uns wichtig, mit unserer Erfahrung und dem vorhandenen Know-how, für unsere Kunden Mehrwerte zu schaffen.

Neben unseren Dienstleistungen und unserem Service, stehen wir mit über 230 Mitarbeiterinnen und

Mitarbeitern, davon 130 Servicekräften, jederzeit zu Ihrer vollen Verfügung. Denn wir wissen was zählt – ein Workflow in Logistikzentren und Produktionsbetrieben, der dauerhaft und effizient funktioniert und somit die Produktions- und Lieferfähigkeit absichert.

Vertrauen Sie auf ein Team, das sich für seine Kunden einsetzt und jederzeit die passende Lösung für Sie findet.



Das verstehen wir unter Service:

- Über 100 Außendienst-Techniker sind für Sie im Einsatz – und das 24 Stunden, 7 Tage die Woche.
- Über 6 Schulungstage pro Jahr für unsere Service-Mitarbeiter garantieren Ihnen eine hohe Arbeitsqualität und Effizienz.
- Gängige Verschleißteile sind ständig auf unseren Kundendienstwagen verfügbar.
- Alle anderen Ersatzteile werden über Nacht geliefert.
- 97% aller Reparaturen werden bei Ihnen vor Ort durchgeführt.
- Für aufwendige Reparaturen transportieren wir Ihr Gerät in die Pelzer-eigene Werkstatt nach Kerpen.
- Bei längeren Reparaturen bieten wir Ihnen gerne einen Mietstapler für diesen Zeitraum an.

Wir sind für Sie da!





Wir beraten Sie gerne!

- Unser Service-Team mit über 20 Mitarbeitern im Innendienst kümmert sich um Ihre Wünsche, angefangen beim Kostenvoranschlag für eine Wartung oder Reparatur, bis hin zur Terminfestlegung für einen Monteur-Einsatz bei Ihnen vor Ort.
- Sie benötigen eine technische Beratung bei Ihnen vor Ort? Unsere Serviceberater kommen gerne und unverbindlich zu Ihnen. In einem persönlichen Gespräch, z.B. direkt am Stapler, finden wir mit Ihnen gemeinsam die richtige Lösung.
- Unsere Fahrschule bildet jedes Jahr über 2.000 Staplerfahrer aus. Ob Kühlhaus, Gießerei, Papierfabrik oder Brauerei, wir kennen Ihre Anforderungen. Bei uns erhalten Sie eine individuelle Schulung, egal ob an unserem Standort in Kerpen oder bei Ihnen vor Ort.
- Unternehmen Sie alles Notwendige, um Unfälle zu vermeiden? Wir beraten und unterweisen Sie gerne zum Thema Arbeitssicherheit im Umgang mit Flurförderfahrzeugen.
- Ihre Ansprechpartner bei uns finden Sie auf der Rückseite dieser Broschüre.

Die Pflege und Sicherheit Ihres Staplers liegt uns am Herzen.

Deshalb bieten wir Ihnen an:

- Wartung und Reparatur nach Herstellerangaben und unter Verwendung von Original-Ersatzteilen
- FEM4.004 – Prüfung (jährliche Sicherheitsprüfung)
- Abgasuntersuchung bei Gas- und Diesel-Staplern
- Ladegeräte-Prüfung nach DGUV Vorschrift 3
- Wartung und Pflege der Antriebsbatterie
- Erneuerung von Reifen, Rädern und Rollen
- Komplett-Reinigung Ihres Staplers in unserer Werkstatt in Kerpen
- Optische Aufbereitung Ihres Staplers

Wir können nicht nur Linde

Neben unserem langjährigen Know-how bei Linde-Staplern, bieten wir Ihnen auch Lösungen in den Bereichen:

- Service an Nicht-Linde-Geräten
- Service an Reinigungstechnik
- Service an Hubarbeitsbühnen
- Service an Hallenkränen
- Regalprüfung
- Regalreparaturen

Unsere Service-Bausteine passend für Ihren Einsatz

		Service nach Aufwand	Servicevereinbarung	Service Plus	Full Service
Reparatur	Pelzer Premium				
	Ersatzgerät nach 48 Stunden				
	Ersatzteile				
Wartung	Anfahrt und Stunden				
	Garantieverlängerung				
	FEM4.004/AU/DGUV Vorschrift 3				
	Ersatzteile				
Vorteile	Wartungsplanung				
	Anfahrt und Stunden				
	Alles inklusive				
	Fixe Wartungskosten				
	Kosten Flexibilität				

Service nach Aufwand

Sie entscheiden welche Wartungen, Prüfungen und/oder Reparaturen durchgeführt werden. Die Abrechnung erfolgt nach Aufwand, im Anschluss an die Arbeiten.

Servicevereinbarung

Sie bezahlen einen Pauschalpreis für die anfallenden Wartungen und die gesetzlich vorgeschriebenen Prüfungen (FEM4.004, BGV A3, Abgasuntersuchung). Die Pauschale umfasst die benötigte Arbeitszeit inkl. unserer Anfahrt. Ersatzteile werden separat berechnet.

Service Plus

Sie bezahlen eine monatliche, fixe Service-Rate, die alle Kosten (Stunden, Anfahrt und Ersatzteile) für die anfallenden Wartungen und die gesetzlich vorgeschriebenen Prüfungen enthält (FEM 4.004, DGUV Vorschrift 3 und Abgasprüfungen). Reparaturen werden nach Aufwand berechnet. Bei neuen Fahrzeugen ist eine zusätzliche, kostenpflichtige Garantieverlängerung auf 3 Jahre möglich.

Full Service

Sie bezahlen eine monatliche, fixe Service-Rate, die alle Kosten (Stunden, Anfahrt und Ersatzteile) für die anfallenden Wartungen und gesetzlich vorgeschriebenen Prüfungen enthält (FEM 4.004, DGUV Vorschrift 3 und Abgasprüfungen). Zusätzlich umfasst die Rate alle anfallenden Kosten für Reparaturen (außer Gewaltschäden).

Pelzer Premium

Pelzer Premium ist eine Ergänzung zu den Servicebausteinen Service Plus und Full Service zur Wiederherstellung oder zum Ersatz (in Geld oder Material) bei unvorhergesehenen Schäden.

Gerne beraten wir Sie unverbindlich vor Ort, um zu entscheiden, welcher Service zu Ihnen passt!



Financial Services – Ihr Full Service beim Linde-Händler.

Pelzer liefert Ihnen alles aus einer Hand. Produkt, Finanzierung und Service. Denn als Linde-Vertragspartner bieten wir Ihnen die größte Produktpalette im Markt und dadurch beste Beratung.

Ob kurz- oder langfristig: Linde-Stapler können für Stunden, Tage oder Wochen gemietet werden. Mit oder ohne Fahrer, zu Festraten oder Staffelpreisen. Mit 6.500 Fahrzeugen hat Linde die größte Mietflotte in Deutschland und die größte Typenvielfalt.

Übersicht zu den verschiedenen Möglichkeiten für die Staplerfinanzierung:

	Mietkauf	Leasing	Rental
Käufer ist wirtschaftlicher Eigentümer	●		
Schonung der Liquidität	●	●	●
Möglichkeit der Nutzung staatlicher Fördermittel	●		
Hohe Ratenflexibilität	●		
Raten sind konstant und somit planbar	●	●	●
Nutzung steuerlicher Abschreibungsmöglichkeiten	●		
Senkung Ihrer Kosten	●	●	●
Verbesserung der Bilanzstruktur		●	●
Verringerte Lagerhaltung für Ersatzteile			●
Verwaltungsvereinfachung		●	●
Fuhrpark auf dem neuesten Stand		●	●
Komplettbetreuung der Geräte durch Pelzer Fördertechnik			●
Wartungs- und Sicherheitstermine überwacht Pelzer Fördertechnik			●
Ständige Einsatzbereitschaft der Geräte			●

Mietkauf

Ist der Erwerb des Eigentums wichtig, z. B. zur Beantragung von Fördermitteln, bietet sich der Mietkauf an. Bei Vertragsabschluss werden die Dauer der Ratenzahlung und die Höhe der einzelnen Raten vereinbart. Bei Auslieferung erfolgt eine Aktivierung im Anlagevermögen des Kunden.

Mit der ersten Rate muss die gesamte jeweils gültige Mehrwertsteuer auf den Kaufpreis zuzüglich des Zinsanteils für die Dauer der Ratenzahlung bezahlt werden.

Die restlichen Raten sind netto, d. h. ohne Mehrwertsteuer, entsprechend dem vereinbarten Zahlungsplan fällig.

Ihre Vorteile:

- Sie sind der wirtschaftliche Eigentümer
- Schonung der Liquidität/Kreditlinie
- Kaufpreistraten sind konstant und somit planbar
- Sofortiger Abzug der Vorsteuer auf den Kaufpreis
- Gegebenenfalls Beantragung von Fördermitteln möglich
- Lineare Abschreibung im Anlagevermögen gemäß der betriebsgewöhnlichen Nutzungsdauer

Leasing – die totale Flexibilität

Leasing bietet sich für die mittel- bis langfristige Nutzung von Flurförderzeugen an, und zwar sowohl für Neu- als auch für Gebrauchtgeräte.

Laufzeiten lassen sich – unter Beachtung der steuerrechtlichen Vorschriften und gegebenenfalls der IAS-/IFRS-Bestimmungen – sehr flexibel zwischen 39 und 84 Monaten gestalten. Die Höhe der monatlichen Leasingrate ergibt sich aus Laufzeit, nutzungsgerechter Restwertkalkulation und effektivem Zinssatz. Die Aktivierung erfolgt beim Leasinggeber.

Auf die monatliche Leasingrate ist die jeweils gültige Mehrwertsteuer zu bezahlen.

Ihre Vorteile:

- Schonung der Liquidität/Kreditlinie
- Entlastung der Bilanz, dadurch niedrigerer Fremdkapitalanteil
- Geringe Kosten durch nutzungsgerechte Restwertkalkulation
- Leasingraten sind konstant und somit planbar
- Abzug der Vorsteuer auf die einzelnen Leasingraten

Rental – All-in-Service zu festen Kosten

Bei Rental haben Sie Geräte-Verfügbarkeit ohne jegliches Risiko. Der Rentalvertrag beinhaltet neben der Finanzierung auch den kompletten Wartungs- und Reparaturservice mit festen monatlichen Raten, und zwar sowohl für Neu- als auch für Gebrauchtgeräte.

Die Höhe der monatlichen Rentalrate ergibt sich aus dem Umfang der Nutzung der Flurförderzeuge und aus dem – individuell vereinbarten – Serviceumfang. Die Aktivierung erfolgt beim Leasinggeber.

Auf die monatliche Rentalrate ist die jeweils gültige Mehrwertsteuer zu bezahlen.

Ihre Vorteile:

- Schonung der Liquidität/Kreditlinie
- Entlastung der Bilanz, dadurch niedrigerer Fremdkapitalanteil
- Komplettbetreuung durch Pelzer, dem vom Hersteller autorisierten Servicebetrieb; dadurch
 - ** geringere Kosten durch vorbeugende Instandhaltung
 - ** keine Überwachung von Serviceterminen erforderlich
 - ** Verwaltungsvereinfachung über monatliche Rechnungen
 - ** keine Lagerhaltung für Ersatzteile erforderlich
- Rentalraten sind konstant und somit planbar
- Abzug der Vorsteuer auf die einzelnen Rentalraten



QR-Code mit Ihrem Smartphone scannen
und die komplette Pelzer Fördertechnik
Staplervielfalt entdecken.
Wir freuen uns auf Ihren Besuch.

Pelzer Fördertechnik GmbH
Karl-Ferdinand-Braun-Str. 18
50170 Kerpen
www.pelzer-stapler.de

Phone: +49.22 73. 6 04- 0
Fax: +49.22 73. 6 04- 300
info@pelzer-stapler.de

